

KEBIJAKAN & INSENTIF

NASIONAL

Perpres Nomor 18 Tahun 2020 tentang RPJMN 2020-2024 mengamanatkan pengembangan wilayah Sumatera untuk memantapkan perannya dalam perekonomian nasional sebagai sentra produksi komoditas dan **industri pengolahan berbasis sumber daya alam** serta sebagai salah satu lumbung pangan nasional.

PROVINSI

Arahan Pengembangan Kawasan Industri ditekankan melalui pengembangan kawasan industri sebagai tempat pemusatan industri yang dilengkapi sarana, prasarana dan fasilitas penunjang. (RTRWP Sumatera Selatan)

SEKTORAL

Peraturan Daerah Nomor 18 Tahun 2017 tentang Rencana Pembangunan Industri Provinsi Sumatera Selatan (RPIP) Tahun 2017-2037 menetapkan arahan pengembangan industri unggulan daerah, salah satunya adalah industri produk kopi.

INSENTIF FISKAL

Insentif fiskal berupa **Tax Allowance** meliputi pengurangan pajak penghasilan, depresiasi dan amortisasi yang dipercepat, PPh final atas deviden serta kompensasi atas kerugian (Peraturan Pemerintah Nomor 78/2019, Peraturan Menteri Keuangan Nomor 96/PMK.010/2020, dan Peraturan Kepala BKPM Nomor 5/2020)



Pembangunan berkelanjutan merupakan alat dan sarana untuk mencapai agenda pembangunan nasional dengan syarat adanya partisipasi dan kolaborasi semua pihak.

TARGET PROYEKSI PENCAPAIAN SDG's



- Mengakhiri kemiskinan bagi setiap laki-laki, perempuan dan anaknya.
- Tumbuhnya produktivitas tinggi melalui diversifikasi.
- Terciptanya lapangan pekerjaan berbasis inovasi dan membuka peluang bagi seluruh lapisan masyarakat sehingga dapat merasakan dampak upah pekerjaan yang setara.
- Terciptanya industrialisasi inklusif dan berkelanjutan hingga berdampak terjadinya peningkatan PDRB. Tercapainya pertumbuhan ekonomi secara merata hingga menghapuskan kesenjangan ekonomi.
- Mewujudkan pembangunan ekosistem laut dan pesisir sebagai kesatuan utuh dan selaras sesuai komitmen pembangunan lingkungan yang berkelanjutan.

INFORMASI KONTAK

DPMPTSP SUMATERA SELATAN

Jalan Jenderal Sudirman Km. 4,5 No. 90 Palembang - Provinsi Sumatera Selatan Kode Pos 30128

Call Center : 0838-4147-3690

Email : dpmpstsp.sumsel99@gmail.com

Instagram : [dpmpstsp.sumsel](https://www.instagram.com/dpmpstsp.sumsel)

Facebook : [DPMPTSP Provinsi Sumsel](https://www.facebook.com/DPMPTSPProvinsiSumsel)



PETA PELUANG INVESTASI Provinsi Sumatera Selatan

SEKTOR SUMBER DAYA ALAM

Sub Sektor Perkebunan

"Perkebunan Sumatera Selatan memiliki peranan cukup strategis dalam skala nasional, baik dari luas lahan, jumlah produksi hingga tingkat produktivitas. Perkebunan memberikan kontribusi terhadap pertumbuhan ekonomi wilayah juga meningkatkan kemakmuran dan kesejahteraan masyarakat".



KOPI

TAHUN 2022

DINAS PENANAMAN MODAL
DAN PELAYANAN TERPADU SATU PINTU
Provinsi Sumatera Selatan

PROFIL PROYEK

Kopi Sumatera Selatan memiliki peranan yang sangat strategis dalam skala nasional. Tahun 2021, Sumatera Selatan menjadi kontributor kopi terbesar untuk nasional dengan angka kontribusi mencapai **26%**.



Luas Lahan (250.305 Ha)

Posisi ke-1 nasional, mencapai **19,98%** dari luas lahan perkebunan kopi nasional

Produksi (198.945 Ton)

Posisi ke-1 nasional, kontribusi terhadap nasional mencapai **26%**

Produktivitas

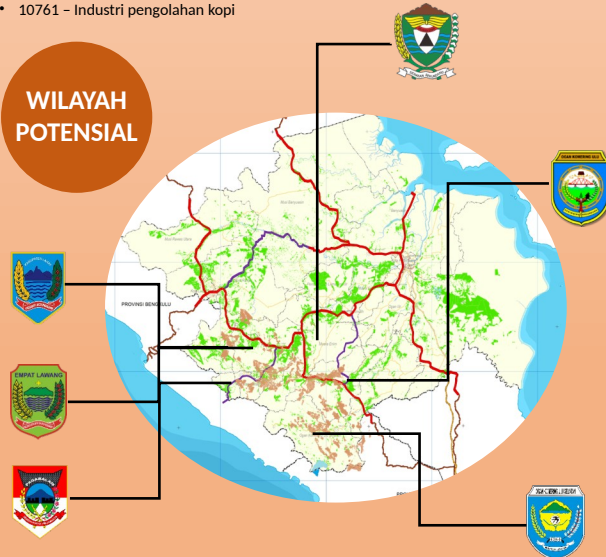
Posisi ke-2 nasional, mencapai **0,79 Ton/Ha**

- Produksi kopi Sumatera Selatan terus mengalami peningkatan sejalan dengan perkembangan kebutuhan kopi nasional dan internasional yang terus meningkat.
- Kopi Sumatera Selatan sudah mendapatkan sertifikasi dari *biocert* (produksi ramah lingkungan).
- Investasi pada industri pengolahan kopi diharapkan dapat mendorong diversifikasi produk olahan kopi, melalui penyiapan SDM yang kompeten serta meningkatkan penguasaan pengembangan inovasi teknologi pangan, efisiensi proses pengolahan dan penjaminan mutu produk, salah satunya dengan promosi dalam rangka meningkatkan *branding* hasil kopi Sumatera Selatan.

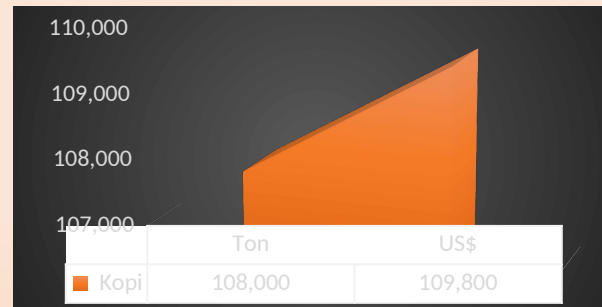
KBLI (Klasifikasi Baku Lapangan Usaha Indonesia)

- 01270 - Pertanian tanaman untuk bahan minuman
- 1076 - Industri pengolahan kopi, teh dan herbal
- 10761 - Industri pengolahan kopi

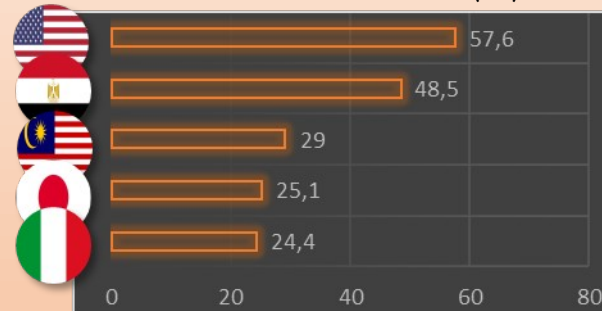
WILAYAH POTENSIAL



KONDISI PASAR



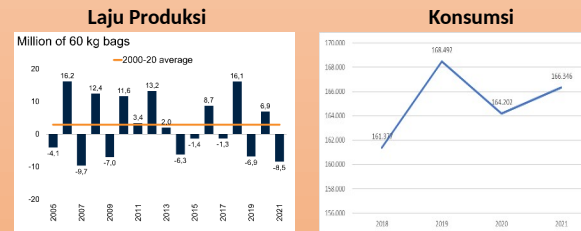
NEGARA TUJUAN EKSPOR KOPI DUNIA (Ton)



BPS Sumatera Selatan Tahun 2021

Tren ekspor kopi Sumatera Selatan terus mengalami peningkatan, baik secara volume maupun nilai ekspor. Pasar ekspor kopi Sumatera Selatan sejalan dengan tujuan ekspor kopi nasional, mulai dari Amerika hingga Italia.

MARKET KOPI DUNIA



Commodity Market Outlook 2022 menunjukkan laju produksi yang fluktuatif, dimana pada tahun 2021 akhir laju produksi sebesar -8,5 juta kantong kopi (60 kg), namun konsumsi dunia mengalami peningkatan menjadi sebesar 166.346 ribu kantong kopi (60 kg).

PROSPEK PENGEMBANGAN



EMPAT LAWANG

- Terdapat KPI seluas 94,21 Ha
- 101 Km menuju Bandara Atung Bungsu (Pagar Alam)
- 106 Km menuju Bandara Silampari (Lubuklinggau)
- Sumber air baku : Air tanah
- Terdapat jaringan gas
- Angkatan kerja mencapai 134.739 jiwa



PAGAR ALAM

- Terdapat KPI seluas 51,91 Ha
- Terdapat rencana Jalan Tol Indralaya - Muara Enim - Lahat - Bengkulu
- Terdapat Bandara Atung Bungsu
- Sumber air baku : Air Tanah
- Terdapat jaringan gas
- Angkatan kerja mencapai 78.557 jiwa



LAHAT

- Terdapat rencana Jalan Tol Indralaya - Muara Enim - Lahat - Bengkulu
- 45 Km menuju Bandara Atung Bungsu (Pagar Alam)
- Terdapat PLTU MT, PLTPB dan PLTMH Tanjung Sakti
- Sumber air baku : Air tanah
- Terdapat jaringan gas
- Angkatan kerja mencapai 213.809 jiwa



MUARA ENIM

- Terdapat KPI seluas 3.055 Ha
- 147 Km menuju Jalan Tol Indralaya
- 13 Km menuju rencana bandara
- 11 Km menuju Stasiun Tanjung Enim Baru
- Terdapat GI (*Stasiun Converter*) PLTU
- 3,5 Km menuju Stasiun Tiga Karangasam
- Terdapat jaringan gas
- Angkatan kerja mencapai 329.810 jiwa



OGAN KOMERING ULU

- Terdapat KPI seluas 1.360,33 Ha
- 148 Km menuju Bandara Atung Bungsu (Pagar Alam)
- 201 Km menuju Bandara Udara SMB II (Palembang)
- 283 Km menuju Bandara Silampari (Lubuklinggau)
- 3,5 Km menuju Stasiun Tiga Gajah
- Terdapat PLTU Baturaja
- Sumber air baku : Air tanah
- Terdapat jaringan gas
- Angkatan kerja mencapai 195.156 jiwa



OGAN KOMERING ULU SELATAN

- Terdapat Bandara Banding Agung
- Terdapat PLTA Tiga Dihaji, PLTA Buay Rayan, PLTP, PLTMH dan PLTS
- Sumber air baku : Air tanah
- Terdapat jaringan gas
- Angkatan kerja mencapai 207.509 jiwa